

JIHOZÁPAD – lokalita města Šluknov pro budoucí výstavbu rodinných domů

Někteří z občanů města si již všimli, že na louce na rybníkem Zezulák vyrostly pilířky pro připojení na elektriku. Dovolte mi o tomto říci několik vět.

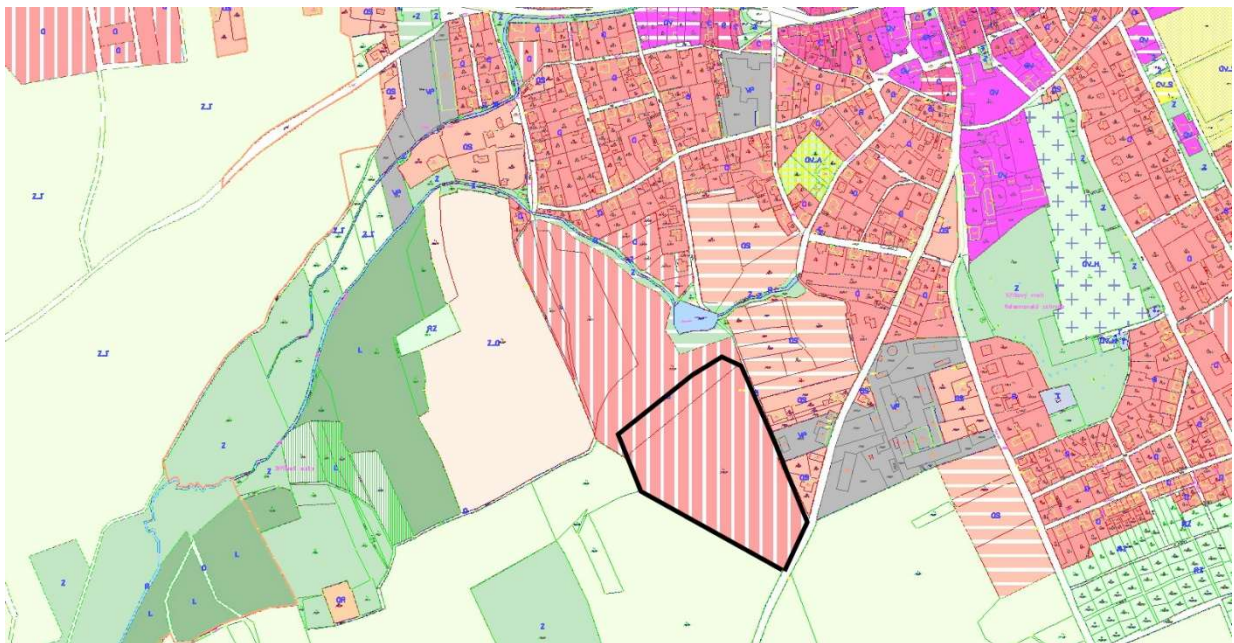
Město Šluknov už v době zpracování nového územního plánu v roce 2009 vědělo, že postupný úbytek vhodných parcel pro výstavbu rodinných domů (dále jen „RD“) jednou přejde k jejich nedostatku. Byly tudíž hledány možné lokality pro jejich začlenění v územním plánu pro budoucí parcelaci, kde se budou moci stavět rodinné domy, a byly vyřešeny i všechny inženýrské sítě. Vhodná lokalita se nakonec vytypovala v prostoru zrušeného plánu jižního obchvatu města a dostala název JIHOZÁPAD.

Po schválení v územním plánu byla vypracována územní studie, která základním způsobem řešila členění jednotlivých parcel, komunikací a možnosti napojení inženýrských sítí. Celá lokalita by měla obsahovat skoro 60 RD s výměrou pozemků 800 m². Pro 1. etapu zástavby této lokality čítající 29 RD byla vypracována projektová dokumentace pro územní řízení a následovně i pro stavební povolení a jedná se o louku nad rybníkem Zezulák.

V roce 2019 byla provedena překládka vysokého napětí tak, aby jeho ochranná pásma nezasahovala do připravovaných stavebních parcel a na konci roku 2020 pak byly položeny rozvody nízkého napětí, včetně připojovacích pilířků a trafostanice.

A co nás čeká dále? Bohužel musíme čekat – v současnosti na stavbu nové automatické tlakové stanice (ATS) u vodojemu na Křížovém vrchu, která bude schopna tlakovat naplánovaný vodovod na potřebný tlak. Je uzavřena smlouva o spolufinancování se Severočeskou vodárenskou společností s termínem do konce roku 2021. Po dokončení této stavby bude možné vybudovat ostatní infrastrukturu, aby byly parcely připraveny pro zájemce o stavbu RD. Bohužel nemůžeme s určitostí říci, že v rozpočtu města budou na rok 2022 schváleny kompletní finance pro dokončení této náročné akce, ale věřím, že s možnou dotací se akce dotáhne se vším, co je plánováno – dešťová a splašková kanalizace, vodovod, (plynovod), veřejné osvětlení, komunikace i chodníky.

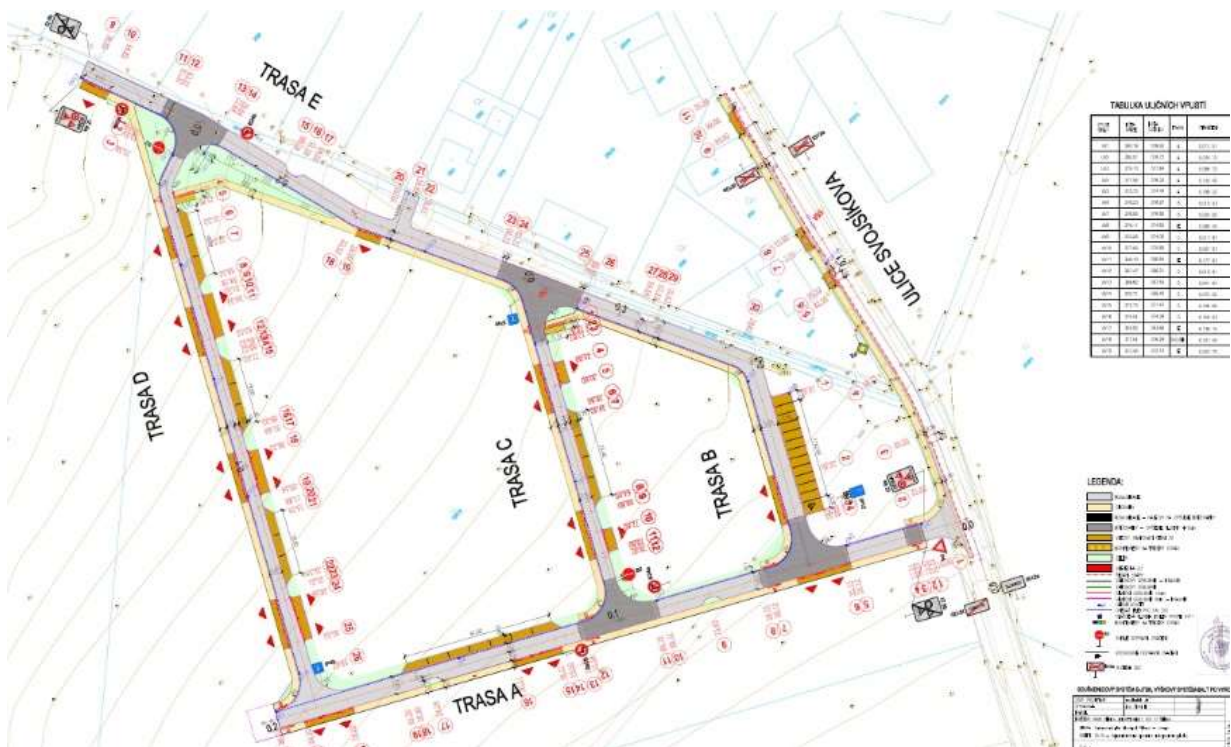
Bohužel je z tohoto zřejmé, že dokončení nebude dříve než na přelomu 2022/2023.



vymezení 1. etapy lokality JIHOZÁPAD v ÚP Šluknov



fotografie hotových výkopů pro připojení elektrické energie s vymezením plochy 1. etapy



návrh komunikací, chodníků a sjezdů na jednotlivé parcely